



Biosigma SpA

a Dominique Dutscher Company

Via Valletta, 6 | 30010 Cantarana di Cona (VE), Italy | Tel. ++39 0426 302224 (r.a.) | Fax ++39 0426 302228 | SMS ++39 348 4077376 | E-mail info@biosigmaeu.com | http://www.biosigma.com |

M521D

Last update 09/12/2025

SCHEDA TECNICA PRODOTTO / TECHNICAL DATA SHEET

PROVETTE PER CRIOGENIA CRYOGEN CLEARLINE® CRYOGEN CLEARLINE® CRYOGENIC TUBES



Codice CND W050301020102 :

PROVETTE SENZA ADDITIVI IN MATERIALE PLASTICO PER ANALISI

CARATTERISTICHE		SPECIFICATION:
<ul style="list-style-type: none"> Barcode: codice a barre "Code 128A" stampato direttamente sulle provette. Ideale per la processazione e l'archiviazione automatica dei campioni. Può essere letto con i più comuni lettori di codici a barre. La decodifica del codice a barre può essere comodamente letta in ogni direzione. 		<ul style="list-style-type: none"> Barcode: barcode "Code 128A" printed directly on the tubes. Ideal for automatic processing and archiving of samples. It can be read with the most common barcode readers. The decoding of the bar code can be conveniently viewed in any direction.
<ul style="list-style-type: none"> Tappo a vite: i tappi sono realizzati con un sistema a bi-iniezione per evitare qualsiasi contaminazione e perdita di liquidi. La guarnizione in gomma viene iniettata direttamente nel tappo durante lo stampaggio. 		<ul style="list-style-type: none"> Screw cap caps are made of a bi-injection system to prevent contamination and loss of fluids. The rubber is injected directly into the cap during molding.

- Area di scrittura.
- Graduazione stampata*
- Sterili per irraggiamento SAL 10⁻⁶
- Certificate prive di: DNA Umano, PCR inibitori, DNasi, RNasi, Pirogeni, ATP.
- Provetta in polipropilene medicale e tappo in polietilene medicale/TPV
- Non Citotossici- Non Emolitici
Il materiale ha superato i test della Farmacopea statunitense (USP) compresa la Classe VI.
Il materiale ha superato con successo i test di biocompatibilità in conformità con lo standard ISO 10993 dispositivi di comunicazione esterna per contatto indiretto di sangue per periodi prolungati.
- Autoclavabili a 121°C vapore per 20'
- Centrifugabili a 14.000 rpm – 19.000 xg
- Avvitamento veloce con una sola mano.
- Adatte per lo stoccaggio da temperature di refrigerazione generica (+4°C) fino alla fase di vapore dell'azoto liquido
- Utilizzabili su tappatori automatici
- Validità 4 anni.

- Writing area.
- Graduation printed*
- Sterile by irradiation SAL 10⁻⁶
- Certificate free Human DNA, PCR Inhibitor, DNase, RNase, Pyrogen, ATP.
- Test tube in medical polypropylene and cap in medical polyethylene/TPV
- Non Cytotoxic – Non Hemolytic
The material has passed the United States Pharmacopeia testing including Class VI tests.
Material has successfully passed the biological tests according to ISO 10993 - external communicating devices for indirect blood contact for a prolonged period.
- Autoclavable at 121°C steam for 20'
- Centrifuged at: 14.000 rpm – 19.000 xg
- Fast cap screwing with only one hand.
- Suitable for storage from general cold storage refrigeration (+4°C) down to the vapor phase of liquid nitrogen
- Can be used on automatic cappers
- Shelf life: 4 years.

DISPOSITIVO MEDICO DIAGNOSTICO IN VITRO
Destinato esclusivamente ad uso professionale

- Non avvicinare il dispositivo alla fiamma o a fonti di calore che lo potrebbero danneggiare.

IN VITRO DIAGNOSTIC MEDICAL DEVICE
for professional use only

- Keep out of flame or heat sources which might damage the product
- Do not use after expiry date or if packing is opened



Biosigma SpA

a Dominique Dutscher Company

Via Valletta, 6 | 30010 Cantarana di Cona (VE), Italy | Tel. ++39 0426 302224 (r.a.) | Fax
++39 0426 302228 | SMS ++39 348 4077376 |
E-mail info@biosigmaeu.com | http://www.biosigma.com |

M521D

Last update
09/12/2025

SCHEDA TECNICA PRODOTTO / TECHNICAL DATA SHEET

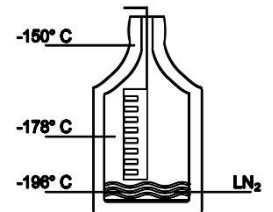
- **Non utilizzare il prodotto scaduto o con la confezione aperta**
- **Non riutilizzare: Dispositivo monouso**
- **Non variare la destinazione d'uso**
- **Prodotto non adatto ai bambini**
- **Conservare in luogo asciutto, Temperatura min -10°C max +50°C**
- **Smaltimento del prodotto:**
I prodotti NON utilizzati sono considerati non pericolosi e possono essere riciclati previo opportuni trattamenti.
I dispositivi usati sono da considerarsi potenzialmente infetti (rifiuti pericolosi) e smaltiti secondo le vigenti normative.
- **Smaltimento dell'imballaggio :**
Raccogliere il materiale di imballaggio e gettarlo negli appositi contenitori di raccolta presso la propria organizzazione.
- **Do not re-use: Disposable device**
- **Do not vary the intended purpose of the product**
- **Keep out of reach of children**
- **Store in dry place, Temperature range: min -10°C max +50°C**
- **Disposal: use the appropriate PPE and dispose of according to current regulations**
- **Product disposal.**
The products NOT used are considered non-hazardous and can be recycled after appropriate treatment. Used devices are to be considered potentially infectious (hazardous waste) and disposed of according to current regulations.
- **Packaging disposal:**
Collect the packing material and place it in the appropriate collection containers at your organization.

*I Dispositivi non hanno funziona di misura. L'eventuale scala graduata non ha funzione di misura ma solo di indicazione generica di aver raggiunto un quantitativo di campione adeguato (più che sufficiente) per le successive fasi di analisi in laboratorio.

*Devices have no measurement function. Any graduated scale does not have a measurement function but only a generic indication of having reached an adequate quantity of sample (more than sufficient) for the subsequent stages of laboratory analysis.

ATTENZIONE: CONSERVAZIONE DI CAMPIONI BIOLOGICI IN AZOTO LIQUIDO.

L'immersione dei criotubi nella fase liquida dell'Azoto può causare un intrappolamento di azoto liquido all'interno della provetta che potrebbe portare ad un aumento della pressione causando una possibile esplosione con rischio di contaminazione biologica e/o perdita del campione. **Noi consigliamo che i campioni siano conservati nella fase gassosa sopra l'azoto liquido (-178 a -150 °C) per essere assolutamente sicuri.** In questo stato la temperatura è al di sotto del livello richiesto per mantenere il materiale in buone condizioni.



Consigliamo di riempire la provetta non oltre la graduazione massima riportata sulla provetta stessa e tenerla in posizione verticale per permettere la corretta espansione del campione evitando spandimenti e contaminazioni. Durante la manipolazione di provette per criogenia congelate, adottare sempre le opportune misure di protezione indossando abiti di sicurezza, occhiali, guanti operando su un piano di lavoro idoneo.

ATTENTION: STORAGE OF BIOLOGICAL SAMPLES IN LIQUID NITROGEN.

*The immersion of samples in the liquid phase may cause entrapment of liquefied nitrogen inside the vial and lead to pressure build-up, resulting in possible explosion or biohazard release and/or loss of the sample. **We therefore recommend that samples be stored in the gas phase above the nitrogen (-178 to -150°C) to be safe.** In this state the temperature is well below the level required to keep the material in good condition.*

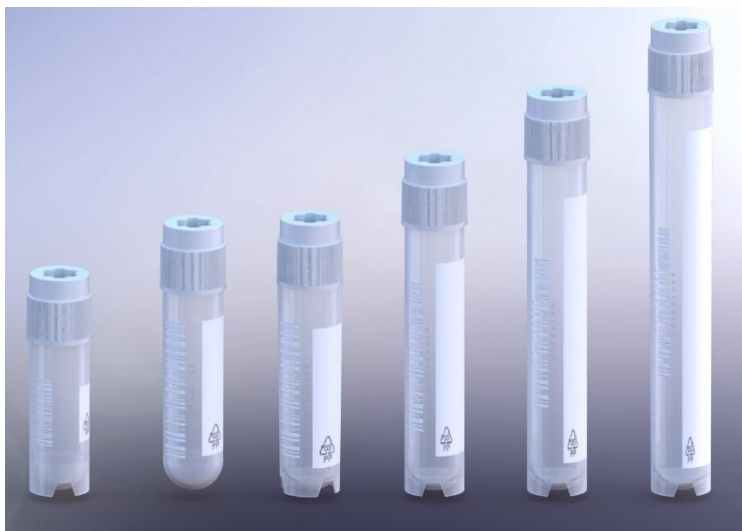
We recommend filling the test tube no more than the maximum graduation shown on the test tube itself and hold it in a vertical position to allow the proper expansion of the sample avoiding spillage and contamination. For personal safety, when handling cryogenic vials frozen, always take appropriate measures wearing safety clothing, goggles, and gloves, working on an appropriate work surface.

**Biosigma SpA****a Dominique Dutscher Company**

Via Valletta, 6 | 30010 Cantarana di Cona (VE), Italy | Tel. ++39 0426 302224 (r.a.) | Fax

++39 0426 302228 | SMS ++39 348 4077376 |

E-mail info@biosigmaeu.com | http://www.biosigma.com |

M521DLast update
09/12/2025**SCHEDA TECNICA PRODOTTO / TECHNICAL DATA SHEET****Provetta CryoGen® Tappo Esterno CLEARLINE®
CryoGen® Tubes External Cap CLEARLINE®**

REF	Conf. pz/pcs	Descrizione / Description	Dimensioni (mm)
CL1ARBEPSTS	500 (10 x 50)	Provetta CryoGen® da 1,2 ml con base, tappo a vite esterno bi-iniettato, graduata, con area di scrittura, con bar-code, sterile - CLEARLINE®	H 41.25 ± 0.34 Ø 12.6 ± 0.13
CL1ARBEPSTS/B	IN BULK 4.500 (90 x 50)	<i>CryoGen® Tube 1,2ml self-standing, external cap bi-injected, graduated, with writing area, with bar-code, sterile - CLEARLINE®</i>	
CL2AREPSTS	500 (10 x 50)	Provetta CryoGen® da 2 ml, tappo a vite esterno bi-iniettato, graduata, con area di scrittura, con bar-code, sterile - CLEARLINE®	H 45.90 ± 0.34 Ø 12.6 ± 0.13
CL2AREPSTS/B	IN BULK 4.000 (80 X 50)	<i>CryoGen® Tube 2ml, external cap bi-injected, graduated, with writing area, with bar-code, sterile - CLEARLINE®</i>	
CL2ARBEPSTS	500 (10 x 50)	Provetta CryoGen® da 2 ml con base, tappo a vite esterno bi-iniettato, graduata, con area di scrittura, con bar-code, sterile - CLEARLINE®	H 46.85 ± 0.34 Ø 12.6 ± 0.13
CL2ARBEPSTS/B	IN BULK 4.000 (80 X 50)	<i>CryoGen® Tube 2ml self-standing, external cap bi-injected, graduated, with writing area, with bar-code, sterile - CLEARLINE®</i>	
CL3ARBEPSTS	500 (10 x 50)	Provetta CryoGen® da 3 ml con base, tappo a vite esterno bi-iniettato, graduata, con area di scrittura, con bar-code, sterile - CLEARLINE®	H 70.65 ± 0.44 Ø 12.6 ± 0.13
CL3ARBEPSTS/B	IN BULK 2.500 (50 X 50)	<i>CryoGen® Tube 3ml self-standing, external cap bi-injectet, graduated, with writing area, with bar-code, sterile - CLEARLINE®</i>	
CL4ARBEPSTS	500 (10 x 50)	Provetta CryoGen® da 4 ml con base, tappo a vite esterno bi-iniettato, graduata, con area di scrittura, con bar-code, sterile - CLEARLINE®	H 75.45 ± 0.44 Ø 12.6 ± 0.13
CL4ARBEPSTS/B	IN BULK 2.500 (50 X 50)	<i>CryoGen® Tube 4ml self-standing, external cap bi-injected, graduated, with writing area, with bar-code, sterile - CLEARLINE®</i>	
CL5ARBEPSTS	500 (10 x 50)	Provetta CryoGen® da 5ml con base, tappo a vite esterno bi-iniettato, graduata, con area di scrittura, con bar-code, sterile - CLEARLINE®	H 89.25 ± 0.44 Ø 12.6 ± 0.13
CL5ARBEPSTS/B	IN BULK 2.000 (40 X 50)	<i>CryoGen® Tube 5ml self-standing, external cap bi-injected, graduated, with writing area, with bar-code, sterile - CLEARLINE®</i>	



Biosigma SpA

a Dominique Dutscher Company

Via Valletta, 6 | 30010 Cantarana di Cona (VE), Italy | Tel. ++39 0426 302224 (r.a.) | Fax
++39 0426 302228 | SMS ++39 348 4077376 |
E-mail info@biosigmaeu.com | http://www.biosigma.com |

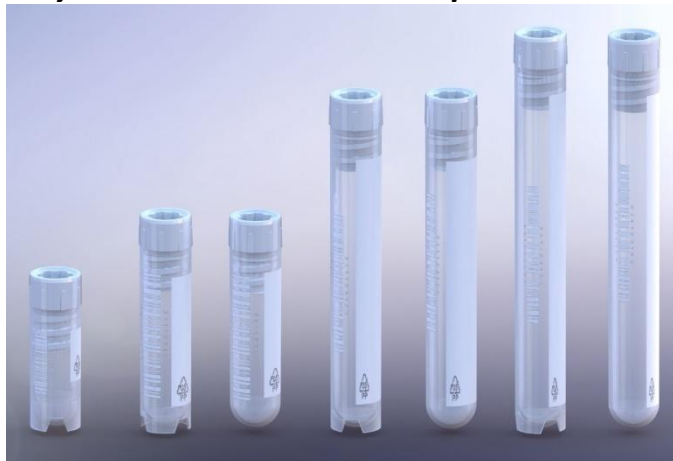
M521D

Last update
09/12/2025

SCHEDA TECNICA PRODOTTO / TECHNICAL DATA SHEET

Provetta CryoGen® Tappo Interno CLEARLINE®

CryoGen® Tubes Internal Cap CLEARLINE®



REF	Conf. pz/	Descrizione / Description	Dimensioni (mm)
CL1ARBIPSTS	500 (10 x 50)	Provetta CryoGen® da 1,2 ml con base, tappo a vite interno bi-iniettato, graduata, con area di scrittura, con bar-code, sterile - CLEARLINE®	H 42.50 ± 0.34 Ø 12.6 ± 0.13
CL1ARBIPSTS/B	IN BULK 4.500 (90 x 50)	CryoGen® Tube 1,2ml self-standing, internal cap bi-injected, graduated, with writing area, with bar-code, sterile - CLEARLINE®	
CL2ARIPSTS	500 (10 x 50)	Provetta CryoGen® da 2 ml, tappo a vite interno bi-iniettato, graduata, con area di scrittura, con bar-code, sterile - CLEARLINE®	H 46.55 ± 0.34 Ø 12.6 ± 0.13
CL2ARIPSTS/B	IN BULK 4.000 (80 x 50)	CryoGen® Tube 2ml, internal cap bi-injected, graduated, with writing area, with bar-code, sterile - CLEARLINE®	
CL2ARBIPSTS	500 (10 x 50)	Provetta CryoGen® da 2 ml con base, tappo a vite interno bi-iniettato, graduata, con area di scrittura, con bar-code, sterile - CLEARLINE®	H 47.70 ± 0.34 Ø 12.6 ± 0.13
CL2ARBIPSTS/B	IN BULK 4.000 (80 x 50)	CryoGen® Tube 2ml self-standing, internal cap bi-injected, graduated, with writing area, with bar-code, sterile - CLEARLINE®	
CL4ARIPSTS	500 (10 x 50)	Provetta CryoGen® da 4ml, tappo a vite interno bi-iniettato, graduata, con area di scrittura, con bar-code, sterile - CLEARLINE®	H 75.55 ± 0.44 Ø 12.6 ± 0.13
CL4ARIPSTS/B	2.500 (50 x 50)	CryoGen® Tube 4ml, internal cap bi-injected, graduated, with writing area, with bar-code, sterile - CLEARLINE®	
CL4ARBIPSTS	500 (10 x 50)	Provetta CryoGen® da 4 ml con base, tappo a vite interno bi-iniettato, graduata, con area di scrittura, con bar-code, sterile - CLEARLINE®	H 76.70 ± 0.44 Ø 12.6 ± 0.13
CL4ARBIPSTS/B	IN BULK 2.500 (50 x 50)	CryoGen® Tube 4ml self-standing, internal cap bi-injected, graduated, with writing area, with bar-code, sterile - CLEARLINE®	
CL5ARIPSTS	500 (10 x 50)	Provetta CryoGen® da 5ml, tappo a vite interno bi-iniettato, graduata, con area di scrittura, con bar-code, sterile - CLEARLINE®	H 88.85 ± 0.44 Ø 12.6 ± 0.13
CL5ARIPSTS/B	IN BULK 2.000 (40 x 50)	CryoGen® Tube 5ml, internal cap bi-injected, graduated, with writing area, with bar-code, sterile - CLEARLINE®	
CL5ARBIPSTS	500 (10 x 50)	Provetta CryoGen® da 5ml con base, tappo a vite interno bi-iniettato, graduata, con area di scrittura, con bar-code, sterile - CLEARLINE®	H 90 ± 0.44 Ø 12.6 ± 0.13
CL5ARBIPSTS/B	IN BULK 2.000 (40 x 50)	CryoGen® Tube 5ml self-standing, internal cap bi-injected, graduated, with writing area, with bar-code, sterile - CLEARLINE®	



Biosigma SpA

a Dominique Dutscher Company

Via Valletta, 6 | 30010 Cantarana di Cona (VE), Italy | Tel. ++39 0426 302224 (r.a.) | Fax ++39 0426 302228 | SMS ++39 348 4077376 |

E-mail info@biosigmaeu.com | <http://www.biosigma.com> |

M521D







Last update
09/12/2025

SCHEDA TECNICA PRODOTTO / TECHNICAL DATA SHEET

Provetta CryoGen® con Tappi esterni Colorati
CryoGen® Tubes with External Colored Cap

Vol ml	Con base self-standing	Conf. pz/pcs						
1,2	X	500 (10 x 50)	CL1ARBEPSTS/BI	CL1ARBEPSTS/V	CL1ARBEPSTS/RO	CL1ARBEPSTS/G	CL1ARBEPSTS/AZ	CL1ARBEPSTS/VI
1,2	X	Bulk 4.500 (90 x 50)	CL1ARBEPSTS/BBI	CL1ARBEPSTS/BV	CL1ARBEPSTS/BRO	CL1ARBEPSTS/BG	CL1ARBEPSTS/BAZ	CL1ARBEPSTS/BVI
2		500 (10 x 50)	CL2AREPSTS/BI	CL2AREPSTS/V	CL2AREPSTS/RO	CL2AREPSTS/G	CL2AREPSTS/AZ	CL2AREPSTS/VI
2		Bulk 4.000 (80 x 50)	CL2AREPSTS/BBI	CL2AREPSTS/BV	CL2AREPSTS/BRO	CL2AREPSTS/BG	CL2AREPSTS/BAZ	CL2AREPSTS/BVI
2	X	500 (10 x 50)	CL2ARBEPSTS/BI	CL2ARBEPSTS/V	CL2ARBEPSTS/RO	CL2ARBEPSTS/G	CL2ARBEPSTS/AZ	CL2ARBEPSTS/VI
2	X	Bulk 4.000 (80 x 50)	CL2ARBEPSTS/BBI	CL2ARBEPSTS/BV	CL2ARBEPSTS/BRO	CL2ARBEPSTS/BG	CL2ARBEPSTS/BAZ	CL2ARBEPSTS/BVI
3	X	500 (10 x 50)	CL3ARBEPSTS/BI	CL3ARBEPSTS/V	CL3ARBEPSTS/RO	CL3ARBEPSTS/G	CL3ARBEPSTS/AZ	CL3ARBEPSTS/VI
3	X	Bulk 2.500 (50 x 50)	CL3ARBEPSTS/BBI	CL3ARBEPSTS/BV	CL3ARBEPSTS/BRO	CL3ARBEPSTS/BG	CL3ARBEPSTS/BAZ	CL3ARBEPSTS/BVI
4	X	500 (10 x 50)	CL4ARBEPSTS/BI	CL4ARBEPSTS/V	CL4ARBEPSTS/RO	CL4ARBEPSTS/G	CL4ARBEPSTS/AZ	CL4ARBEPSTS/VI
4	X	Bulk 2.500 (50 x 50)	CL4ARBEPSTS/BBI	CL4ARBEPSTS/BV	CL4ARBEPSTS/BRO	CL4ARBEPSTS/BG	CL4ARBEPSTS/BAZ	CL4ARBEPSTS/BVI
5	X	500 (10 x 50)	CL5ARBEPSTS/BI	CL5ARBEPSTS/V	CL5ARBEPSTS/RO	CL5ARBEPSTS/G	CL5ARBEPSTS/AZ	CL5ARBEPSTS/VI
5	X	Bulk 2.500 (50 x 50)	CL5ARBEPSTS/BBI	CL5ARBEPSTS/BV	CL5ARBEPSTS/BRO	CL5ARBEPSTS/BG	CL5ARBEPSTS/BAZ	CL5ARBEPSTS/BVI

Provetta CryoGen® con Tappi Interni Colorati
CryoGen® Tubes with Colored Internal Cap

Vol ml	Con base self-standing	Conf. pz/pcs						
1,2	X	500 (10 x 50)	CL1ARBIPSTS/BI	CL1ARBIPSTS/V	CL1ARBIPSTS/RO	CL1ARBIPSTS/G	CL1ARBIPSTS/AZ	CL1ARBIPSTS/VI
1,2	X	Bulk 4.500 (90 x 50)	CL1ARBIPSTS/BBI	CL1ARBIPSTS/BV	CL1ARBIPSTS/BRO	CL1ARBIPSTS/BG	CL1ARBIPSTS/BAZ	CL1ARBIPSTS/BVI
2		500 (10 x 50)	CL2ARIPSTS/BI	CL2ARIPSTS/V	CL2ARIPSTS/RO	CL2ARIPSTS/G	CL2ARIPSTS/AZ	CL2ARIPSTS/VI
2		Bulk 4.000 (80 x 50)	CL2ARIPSTS/BBI	CL2ARIPSTS/BV	CL2ARIPSTS/BRO	CL2ARIPSTS/BG	CL2ARIPSTS/BAZ	CL2ARIPSTS/BVI
2	X	500 (10 x 50)	CL2ARBIPSTS/BI	CL2ARBIPSTS/V	CL2ARBIPSTS/RO	CL2ARBIPSTS/G	CL2ARBIPSTS/AZ	CL2ARBIPSTS/VI
2	X	Bulk 4.000 (80 x 50)	CL2ARBIPSTS/BBI	CL2ARBIPSTS/BV	CL2ARBIPSTS/BRO	CL2ARBIPSTS/BG	CL2ARBIPSTS/BAZ	CL2ARBIPSTS/BVI
4		500 (10 x 50)	CL4ARIPSTS/BI	CL4ARIPSTS/V	CL4ARIPSTS/RO	CL4ARIPSTS/G	CL4ARIPSTS/AZ	CL4ARIPSTS/VI
4		Bulk 2.500 (50 x 50)	CL4ARIPSTS/BBI	CL4ARIPSTS/BV	CL4ARIPSTS/BRO	CL4ARIPSTS/BG	CL4ARIPSTS/BAZ	CL4ARIPSTS/BVI



Biosigma SpA

a Dominique Dutscher Company

Via Valletta, 6 | 30010 Cantarana di Cona (VE), Italy | Tel. ++39 0426 302224 (r.a.) | Fax
++39 0426 302228 | SMS ++39 348 4077376 |
E-mail info@biosigmaeu.com | http://www.biosigma.com |

M521D

Last update
09/12/2025

SCHEDA TECNICA PRODOTTO / TECHNICAL DATA SHEET

4	X	500 (10 x 50)	CL4ARBIPSTS/BI	CL4ARBIPSTS/V	CL4ARBIPSTS/RO	CL4ARBIPSTS/G	CL4ARBIPSTS/AZ	CL4ARBIPSTS/VI
4	X	Bulk 2.500 (50 x 50)	CL4ARBIPSTS/BBI	CL4ARBIPSTS/BV	CL4ARBIPSTS/BRO	CL4ARBIPSTS/BG	CL4ARBIPSTS/BAZ	CL4ARBIPSTS/BVI
5		500 (10 x 50)	CL5ARIPSTS/BI	CL5ARIPSTS/V	CL5ARIPSTS/RO	CL5ARIPSTS/G	CL5ARIPSTS/AZ	CL5ARIPSTS/VI
5		Bulk 2.500 (50 x 50)	CL5ARIPSTS/BBI	CL5ARIPSTS/BV	CL5ARIPSTS/BRO	CL5ARIPSTS/BG	CL5ARIPSTS/BAZ	CL5ARIPSTS/BVI
5	X	500 (10 x 50)	CL5ARBIPSTS/BI	CL5ARBIPSTS/V	CL5ARBIPSTS/RO	CL5ARBIPSTS/G	CL5ARBIPSTS/AZ	CL5ARBIPSTS/VI
5	X	Bulk 2.500 (50 x 50)	CL5ARBIPSTS/BBI	CL5ARBIPSTS/BV	CL5ARBIPSTS/BRO	CL5ARBIPSTS/BG	CL5ARBIPSTS/BAZ	CL5ARBIPSTS/BVI

CAP DISK per provette CRYOGEN® CAPDISK for CRYOGEN® Tubes



Incastro semplice e preciso nel
tappo. Ideale per l'identificazione
rapida dei campioni.

Easily snap into screw-top caps.
Ideal for colour coding samples

Ref.	Color	Colore
CRY910TS/AZ	Light Blue	Azzurro
CRY910TS/BI	White	Bianco
CRY910TS/G	Yellow	Giallo
CRY910TS/VI	Purple	Viola
CRY910TS/RO	Red	Rosso
CRY910TS/V	Green	Verde